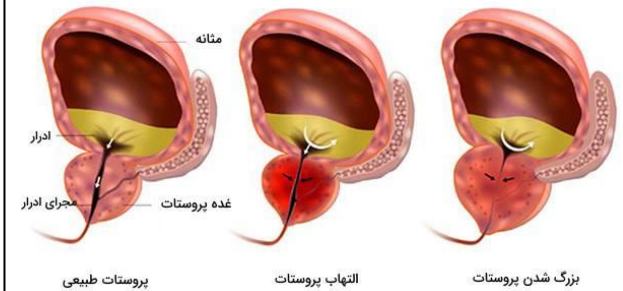


## تعریف:

غده پروستات تقریباً به اندازه یک گردو و اطراف گردن مثانه و مجرای خروجی ادرار مردان قرار گرفته است. کار اصلی پروستات در مردان ترشح قسمتی از مایع منی میباشد. میلیونها نفر از جمعیت مردان در دنیا با افزایش سن، مبتلا ب بزرگی پروستات می شوند.



## علائم:

مجرای ادراری در قسمت ابتدایی از داخل پروستات رد میشود. بزرگ شدن پروستات به مجرای ادراری فشار آورده و آن را تنگ یا مسدود می کند و باعث بروز علائم حاد می شود مانند:

-عدم دفع ادرار

-سوزش و تکرر ادرار

-ضعیف شدن جریان ادرار

## درمان:

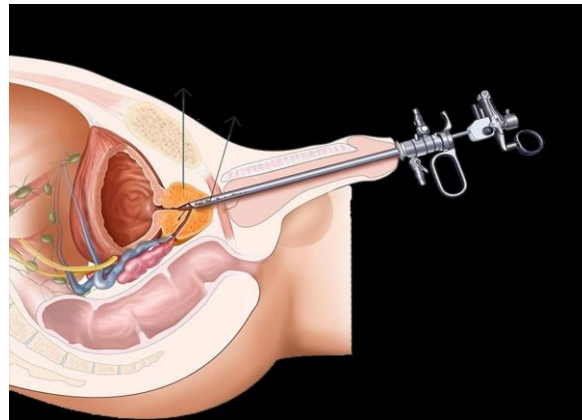
**دارویی:** در مراحل اولیه داروهای خوراکی جهت کاهش علائم ناشی از بزرگ شدن پروستات استفاده می شود.

1

**جراحی:** در صورتیکه علائم شما با خوردن داروها بهتر نشود، لازم است پروستات بزرگ بیمار به روش جراحی برداشته شود.

## انواع روش های جراحی پروستات:

**روش بسته:** این نوع عمل برای بیماران با پروستات کوچکتر (کمتر از ۱۰۰ گرم) و خوش خیم استفاده می شود. در این روش جراح وسیله ی مخصوصی را از مجرای ادرار عبور داده، سپس شروع به برش و سپس برداشتن پروستات می کند تا جائیکه فشار کاملاً از روی مجرای ادرار برداشته شود. در انتهای عمل برای سهولت در ادرار کردن، یک سوند ادراری را در ناحیه قرار می دهند. این عمل احتیاج به بیهوشی عمومی ندارد و می تواند با بی حسی نخاعی نیز انجام شود. طول مدت بستری نیز کوتاه تر از روش جراحی باز است.



**روش باز:** این روش در مواقعی استفاده می شود که اندازه پروستات خیلی بزرگ (بیشتر از ۱۰۰ گرم) باشد و یا زمانی که تشخیص سرطان پروستات باشد. این عمل از ناحیه ی زیر شکم انجام شده و در صورتی که پروستات بدخیم باشد ضمن جراحی، پروستات به همراه ضمائم آن برداشته می شود و اگر

2

پروستات خوش خیم باشد فقط غده پروستات که باعث مشکلات ادراری شده برداشته می شود و نیازی به برداشتن ضمائم نمی باشد. بعد از عمل علاوه بر گذاشتن سوند ادراری یک یا چند لوله برای تخلیه ی ترشحات و شستشو مثانه در ناحیه عمل قرار داده می شود. این نوع عمل غالباً با بیهوشی عمومی و یا بی حسی کمری انجام می شود و مدت زمان بستری کمی طولانی تر است.

## آموزش های قبل عمل:

\* شما معمولاً روز قبل عمل جراحی در بیمارستان بستری می شوید.

\* اگر شما مبتلا به بیماری خاصی هستید و یا دارو مصرف میکنید حتماً به پزشک معالج و بیهوشی اطلاع دهید زیرا ممکن است قبل از عمل به دارو یا مراقبت خاصی نیاز داشته باشد.

\* تمام آزمایشات و مشاوره های (بیهوشی، قلب،...) به همراه بیاورید و تحویل بش مربوطه دهید.

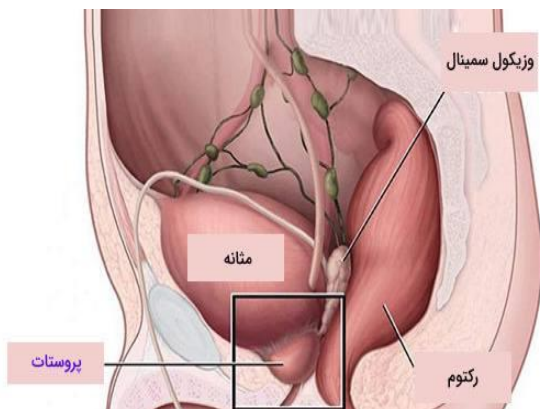
\* موهای ناحیه شکم و پاها تا بالای زانو ها، علاوه بر ناحیه تناسلی لازم است که کاملاً کوتاه شود.

\* شب قبل عمل غذای سبک میل کرده و از ۱۲ شب به بعد ناشتا بمانید.

\* قبل عمل اجسام فلزی، لنز و دندان مصنوعی خود را خارج کرده و لباس مخصوص اتاق عمل بپوشید.

3

## پروستاتکتومی



**تهیه کننده: اعظم میرزاده فیروزآبادی**

**تایید کننده: دکتر حسین رهنما**

**متخصص اورولوژی و**

**واحد آموزش سلامت**

**بیمارستان شهید مصطفی خمینی طبس**

**تاریخ بازنگری ۱۴۰۲**

-مقدار زیادی غذاهای فیبر دار مانند میوه، سبزیجات و آب فراوان بنوشید تا از یبوست جلوگیری شود.

-فعالیت جنسی خود را تا زمانیکه پزشک اجازه نداده است شروع نکنید.

### نکات قابل توجه:

\*هنگام ترخیص شما با سوند ادراری مرخص می شوید و مراقبت از سوند ادراری به شما آموزش داده خواهد شد.

\*لازم است مراقب اتصالات خود باشید و طبق آموزش های بخش برای تعویض پانسمان یا خارج نمودن سوند و لوله ها مراجعه نمایید.

\*بعد از خروج سوند ممکن است تا چند هفته بی اختیاری ادرار یا ادرار قطره قطره داشته باشید این حالت از عوارض سوند است و به تدریج برطرف می شود.

\*به طور مرتب داروهایتان را مصرف نمایید، خودسرانه دارو نخورید و برای ویزیت در موعد مقرر به پزشک خود مراجعه کنید.

**علائم هشدار (در صورت بروز این علائم به پزشک مراجعه نمایید)**

-تب و لرز

-قرمزی، تورم، خونریزی یا ترشح از محل جراحی

-افزایش درد در اطراف محل جراحی

-اشکال در ادرار کردن

### آموزش های بعد از عمل:

\*بعد از هوشیاری کامل ابتدا مایعات و در صورت تحمل آن غذای نرم به شما داده می شود.

\*نفس های عمیق بکشید و به آرامی سرفه کنید تا ترشحات در ریه های شما جمع نشود.

\*مراقب سوند ادراری خود باشید تا کشیدگی و تاشدگی پیدا نکند.

\*داشتن ادرار خونی یا قهوه ای تیره همراه با ترشحات و املاح طی روزهای بعد عمل طبیعی است و نباید باعث ترس و نگرانی شما شود.

\*مایعات فراوان بنوشید تا جریان ادرارتان زودتر شفاف شود.

### مراقبت در منزل:

-معمولا پانسمان ناحیه جراحی ۴۸ تا ۷۲ ساعت پس از عمل برداشته شده و می توانید استحمام کنید.

-روزانه دوش بگیرید.

-فعالیت های خود را به تدریج شروع کنید و حتما بی آن ها دوره هایی از استراحت در نظر بگیرید.

-طی ۴ تا ۶ هفته بعد عمل اجسام سنگین بلند نکنید

-۶ هفته ی اول بعد عمل رانندگی نکنید و سپس از رانندگی در مسیر های پر دست انداز خودداری کنید.

-سیگار، الکل، چای، قهوه و نوشابه استفاده نکنید.